

# JE DÉCOUVRE LES LÉGISLATIVES (2022)

LE LIVRET EN FALC



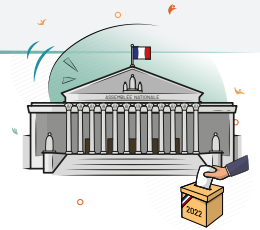
Ce document a été écrit par Isabelle FILLIATREAU et Céline CROISSIER du centre de formation ETAPES, de l'Adapei Papillons Blancs d'Alsace.



Il a été transcrit en FALC par Maeva GROSS de l'ESAT de Duttlenheim, de l'Adapei Papillons Blancs d'Alsace.



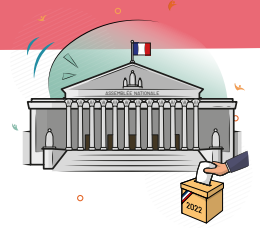
Le graphisme a été fait par François-Xavier GAAB du centre de formation ETAPES, de l'Adapei Papillons Blancs d'Alsace.



Ce livret va te parler des élections législatives.  
Dans ce livret tu peux découvrir des informations sur :

<b>Partie 1 :</b> .....	<b>4</b>
<b>C'est quoi le pouvoir législatif ?</b>	
<b>Partie 2 :</b> .....	<b>5</b>
<b>C'est quoi l'assemblée nationale ?</b>	
<b>Partie 3 :</b> .....	<b>6</b>
<b>C'est quoi un député ?</b>	
<b>Partie 4 :</b> .....	<b>7</b>
<b>Comment sont organisées les élections législatives ?</b>	
<b>Partie 5 :</b> .....	<b>10</b>
<b>C'est quoi les alliances ?</b>	
<b>Lexique</b> .....	<b>11</b>

# 1. C'EST QUOI LE POUVOIR LÉGISLATIF ?



Le pouvoir législatif c'est le pouvoir de créer les lois.

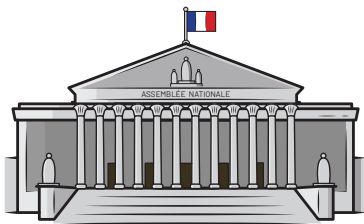


En France les personnes qui ont le pouvoir législatif sont :

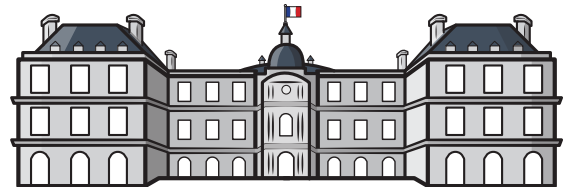
- les députés qui sont à l'Assemblée nationale
- les sénateurs qui sont au Sénat

On appelle ça le parlement.

## LE PARLEMENT



L'assemblée nationale



Le sénat

### LES MISSIONS DU PARLEMENT



#### Créer les lois (pouvoir législatif)

- Préparer un projet de loi
- Proposer un texte de loi
- Voter la loi



#### Surveiller le travail du gouvernement

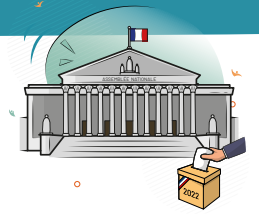
- Poser des questions au gouvernement
- Faire des *enquêtes*
- Refuser le texte de loi



#### Evaluer les actions mises en place pour appliquer la loi

- Vérifier que la loi est bien appliquée
- Evaluer le travail du gouvernement

## 2. C'EST QUOI L'ASSEMBLÉE NATIONALE ?



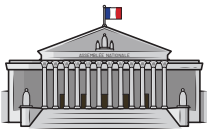
A l'Assemblée nationale il y a 577 députés.

Ils se réunissent dans l'Hémicycle.

L'Hémicycle c'est une grande salle en demi-cercle.

Les députés **de gauche** s'assoient à gauche.

Les députés **de droite** s'assoient à droite.

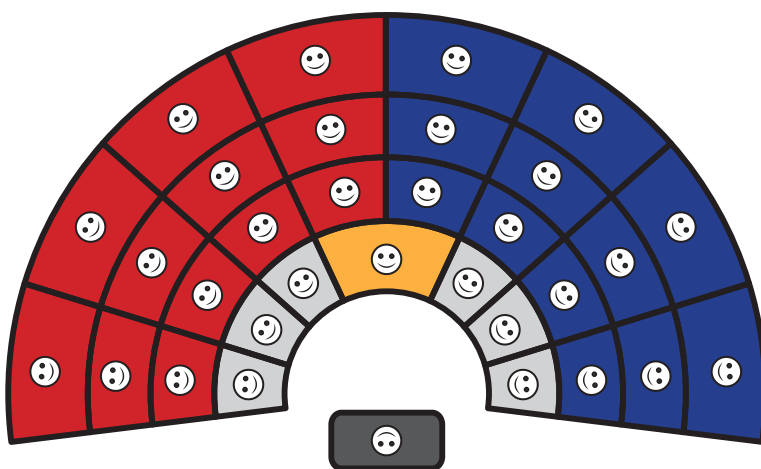


Au premier rang, il y a le gouvernement :

- Le Premier Ministre
- Les ministres

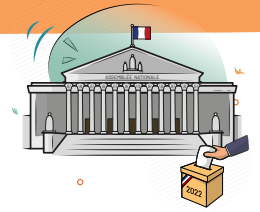


Le président de l'Assemblée nationale se trouve face aux députés et au gouvernement.



-  Député de gauche
-  Député de droite
-  Premier ministre
-  Ministre
-  Président de l'assemblée nationale

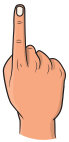
### 3. C'EST QUOI UN DÉPUTÉ ?



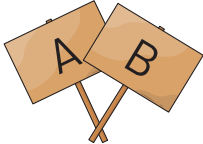
Les députés sont nos représentants.  
Ils représentent nous les français quand le gouvernement réfléchit sur des lois importantes pour la France.

Les députés sont élus pour 5 ans.

Le député peut :



- Donner son avis sur une loi  
Par exemple : tous les députés n'étaient pas d'accord pour le mariage pour tous.



- Faire des propositions pour changer la loi  
Par exemple : la loi sur les droits des personnes sous tutelle a changé. Depuis les personnes sous tutelle peuvent voter.



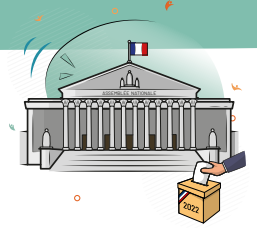
- Faire des enquêtes pour aider le gouvernement à mieux comprendre un sujet, pour l'aider à trouver des solutions.  
Par exemple : un député peut faire une enquête sur l'école.



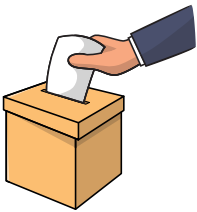
Mon député vit sur le même territoire que moi.  
Je peux aller le voir pendant ses *permanences*,  
pour lui parler de ma situation,  
pour lui donner mon avis.

Le député écoute  
pour bien comprendre ce que vivent les français.

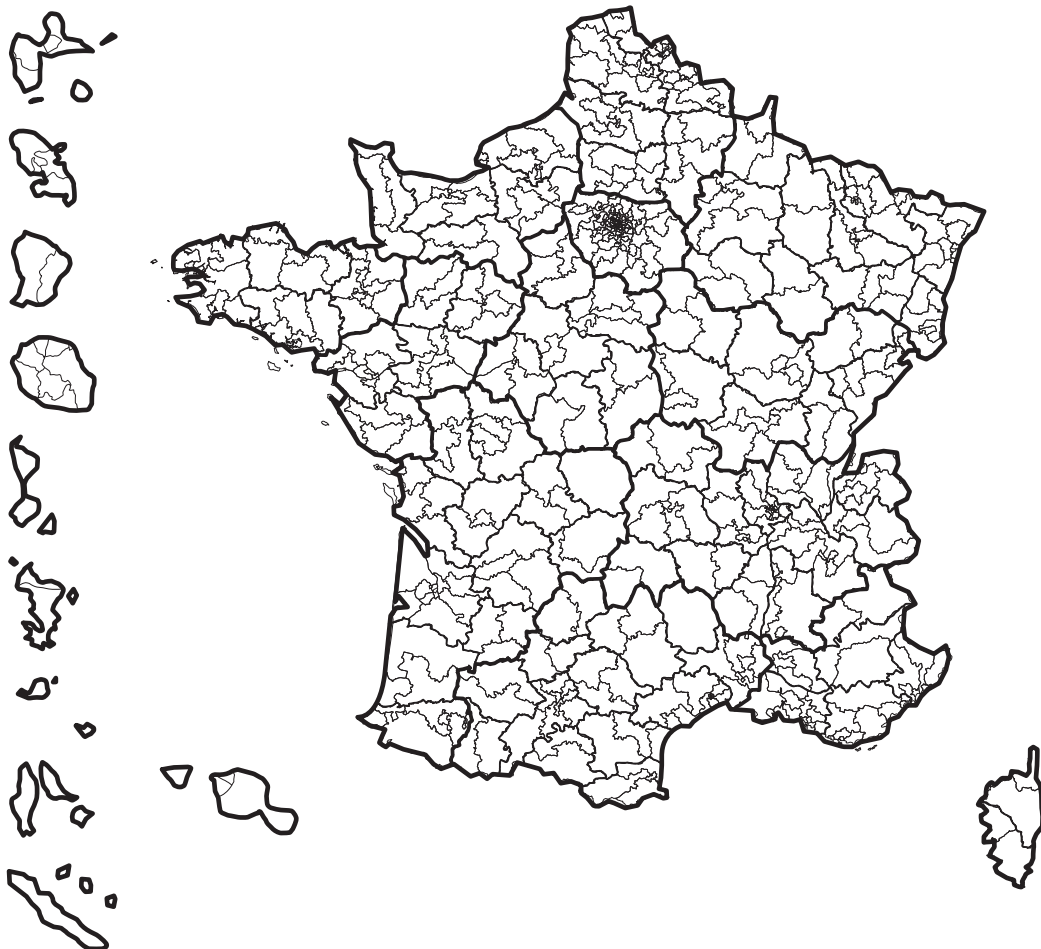
## 4. COMMENT SONT ORGANISÉES LES ÉLECTIONS LÉGISLATIVES



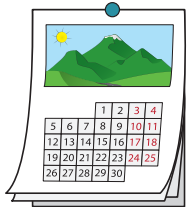
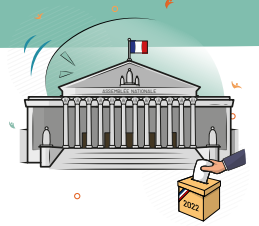
La France est découpée en 101 départements.  
Chaque département est divisé en plusieurs *circonscription*.  
En France il y a 577 circonscriptions.  
Il y a donc 577 députés.



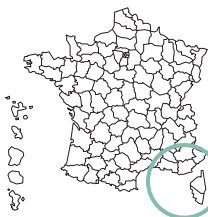
Les élections législatives c'est pour **choisir ses députés**.  
Les députés sont **élus directement par les citoyens** français.  
1 député est élu par circonscription.  
La circonscription c'est un territoire sur un département.



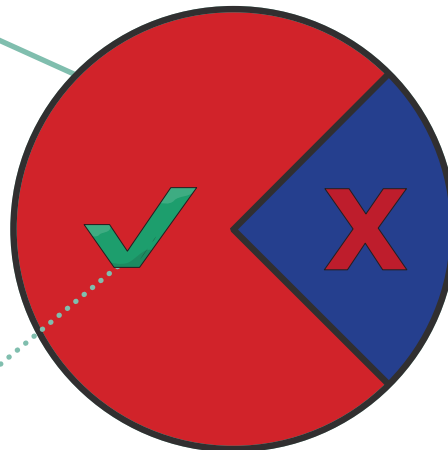
# 4. COMMENT SONT ORGANISÉES LES ÉLECTIONS LÉGISLATIVES



Les dimanche 12 et 19 juin 2022,  
je vote pour choisir le député de ma circonscription.



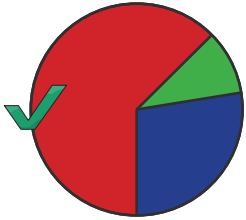
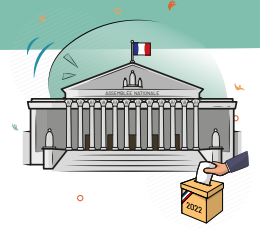
Les candidats sont différents sur chaque circonscription.  
Pour choisir mon député,  
je dois regarder les programmes des candidats  
de ma circonscription.



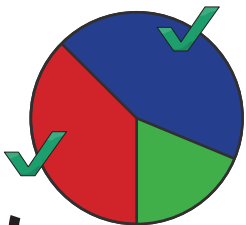
Pour les élections législatives,  
Le député est élu à la majorité.  
La majorité cela veut dire  
que l'élu qui a le plus de voix gagne l'élection.



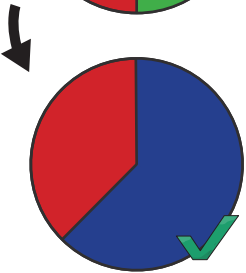
# 4. COMMENT SONT ORGANISÉES LES ÉLECTIONS LÉGISLATIVES



Si un candidat a plus de 50 % des voix le dimanche 12 juin il est élu tout de suite et je n'ai pas besoin de retourner voter.



Si aucun candidat n'a plus de 50% des voix le dimanche 12 juin. les 2 candidats qui ont le plus de voix vont au 2ème tour. Le 2ème tour c'est la finale des élections, c'est le 19 juin.

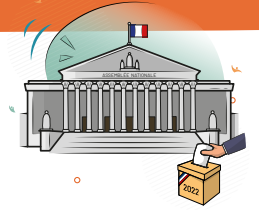


Au 2ème tour, je retourne voter.  
Au 2ème tour, le candidat qui a le plus de voix gagne l'élection.

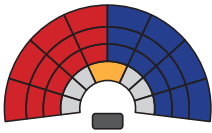
Le jour du vote, les bulletins ressemblent à ça :



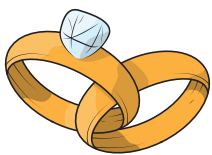
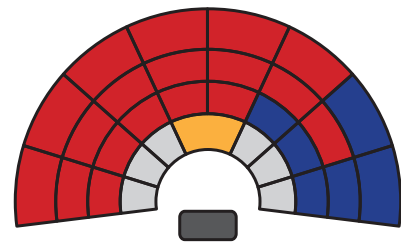
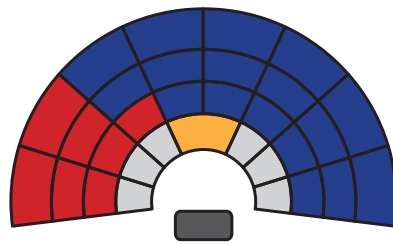
## 5. C'EST QUOI LES ALLIANCES ?



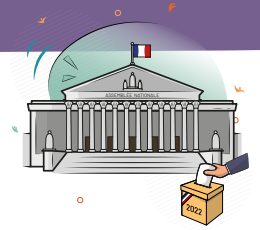
Les députés sont rattachés à des partis politiques.  
Un parti politique  
c'est un groupe de personnes qui ont les mêmes idées.  
Par exemple : *les socialistes* veulent  
que tout le monde soit à égalité.  
*Les républicains* veulent  
qu'on fasse plus attention à la sécurité.



Les partis politiques veulent avoir le plus de sièges possibles.  
Plus on a de sièges,  
plus on a de chances de faire passer des lois.  
Des lois en accord avec nos idées.



Pour être plus forts les partis qui se ressemblent  
font des alliances.  
Une alliance c'est quand on se réunit pour un même projet.  
Grace aux alliances les partis politiques  
ont plus de chance d'avoir un maximum de sièges.



## **Circonscription :**

Un territoire découpé en plusieurs morceaux.

Par exemple dans le Bas-Rhin (67),

la circonscription de Sélestat où la circonscription de Haguenau.

## **Enquête :**

Faire des recherches sur les actions du gouvernement.

Cette recherche permet de vérifier si le gouvernement fait bien son travail.

## **Permanence :**

Moment et lieux où le député se rend disponible.

Tu peux aller le rencontrer.

Tu peux discuter avec lui.

## **Républicain :**

C'est des personnes qui ont des idées de droite.

Par exemple : le travail, la famille, à chacun son mérite, ...

## **Socialiste :**

C'est des personnes qui ont des idées de gauche.

Par exemple : le partage, la solidarité, l'intervention de l'Etat, ...